

CS 9600 CBCT AVEC MODULE SCAN CEPH

# Encore Plus Intelligent et Polyvalent.

## SCANNER CBCT CS 9600.

L'imagerie extra-orale n'a jamais été aussi intelligente.

Un nouveau module Scan Ceph, ainsi que d'autres innovations, offrent les meilleurs résultats possibles en toute simplicité. Le CS 9600 redéfinit la qualité et la facilité d'utilisation, ce qui en fait le système d'imagerie idéal pour les professionnels dentaires et les orthodontistes qui veulent un nouveau niveau de précision.

**CBCT Imaging:** réalisez des images en 3D nettes et très précises des dents, des tissus mous, du canal dentaire et des os du crâne en une seule acquisition.

**Imagerie panoramique 2D:** générez des images 2D d'une netteté exceptionnelle, notamment des images panoramiques, ATM, bite-wing extra-orales et FMS, grâce à la toute dernière technologie Tomosharp.

**Module Scan Ceph<sup>1</sup>:** obtenez les meilleures images céphalométriques grâce à la technologie scanning ceph., au traitement d'image et au tracé automatique<sup>1</sup>.

**Numérisation de modèle 3D:** obtenez facilement des modèles 3D numériques de haute précision en numérisant les guides radiographiques, les modèles en plâtre ou les empreintes des patients.

**Plusieurs champs d'examen:** couvrez toutes les exigences diagnostiques, de routine ou spécialisées, avec jusqu'à 14 champs d'examen.

**Scans 2D et 3D à dose réduite:** réduisez la dose et respectez le principe « aussi bas que raisonnablement possible » (ALARA).

**Technologie Stellar:** réduisez les artefacts de durcissement du faisceau\* et améliorez le contraste sans augmenter la dose, grâce au tube à rayons X de 120 kV et à la filtration intelligente.

**Suivi à distance<sup>1</sup>:** optimisez l'efficacité de votre système grâce à notre technologie avancée CS Upstream qui analyse en permanence le CS 9600, en suivant en temps réel le comportement historique du système.



# Axé Sur L'intelligence. Précision Garantie.

## NOUVEAU

### POSITIONNEMENT ASSISTÉ PAR IA

Grâce à l'intelligence artificielle, le système détecte automatiquement le plan de Frankfort pour réduire le risque d'erreur et obtenir des résultats uniformes encore plus facilement.



## NOUVEAU

### DES IMAGES PANORAMIQUES D'UNE NETTÉTÉ EXCEPTIONNELLE

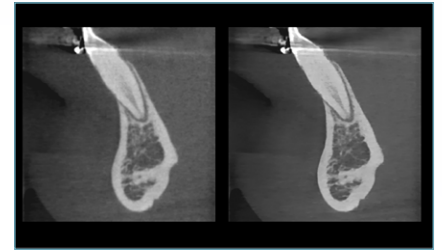
Notre nouvelle technologie Tomosharp, associée au positionnement assisté par IA et à un traitement de pointe de l'image, offre des images panoramiques d'une netteté exceptionnelle presque automatiquement.



## NOUVEAU

### ADVANCED NOISE REDUCTION

Ce nouvel algorithme réduit le bruit sur l'image tout en préservant les détails cliniques.



## NOUVEAU

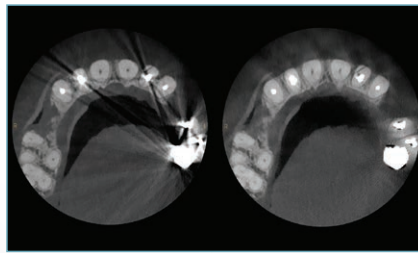
### MODULE SCAN CEPH'

Le CS 9600 capture des images céphalométriques précises et les analyse rapidement à l'aide du module de tracé automatique'.



## TECHNOLOGIE CS MAR EXCLUSIVE'

Réduit automatiquement les artefacts métalliques pour une meilleure qualité d'image et comprend la fonction exclusive de comparaison en temps réel.



## SMARTPAD INTUITIF

L'interface utilisateur ergonomique guide l'opérateur à chaque étape d'un examen, simplifiant les procédures et réduisant les risques d'erreurs de la configuration au contrôle de la qualité de l'image.



## CS FACE SCAN'

Fournit des images faciales 3D réalistes et superpose automatiquement les numérisations de surface aux images CBCT et aux modèles 3D.



1 Option

© 2020 Carestream Dental LLC. 20895 AL CS SS 0420.

\*Les photons d'énergie moyenne et basse, permettent de réduire les artefacts de « durcissement de faisceau » entre structures denses, comme les couronnes métalliques, les inlay cores ou les implants. Ces artefacts se traduisent par des pertes d'information entre ces structures (ombre noire sur l'image).

[carestreamdental.com/9600](https://www.carestreamdental.com/9600)